

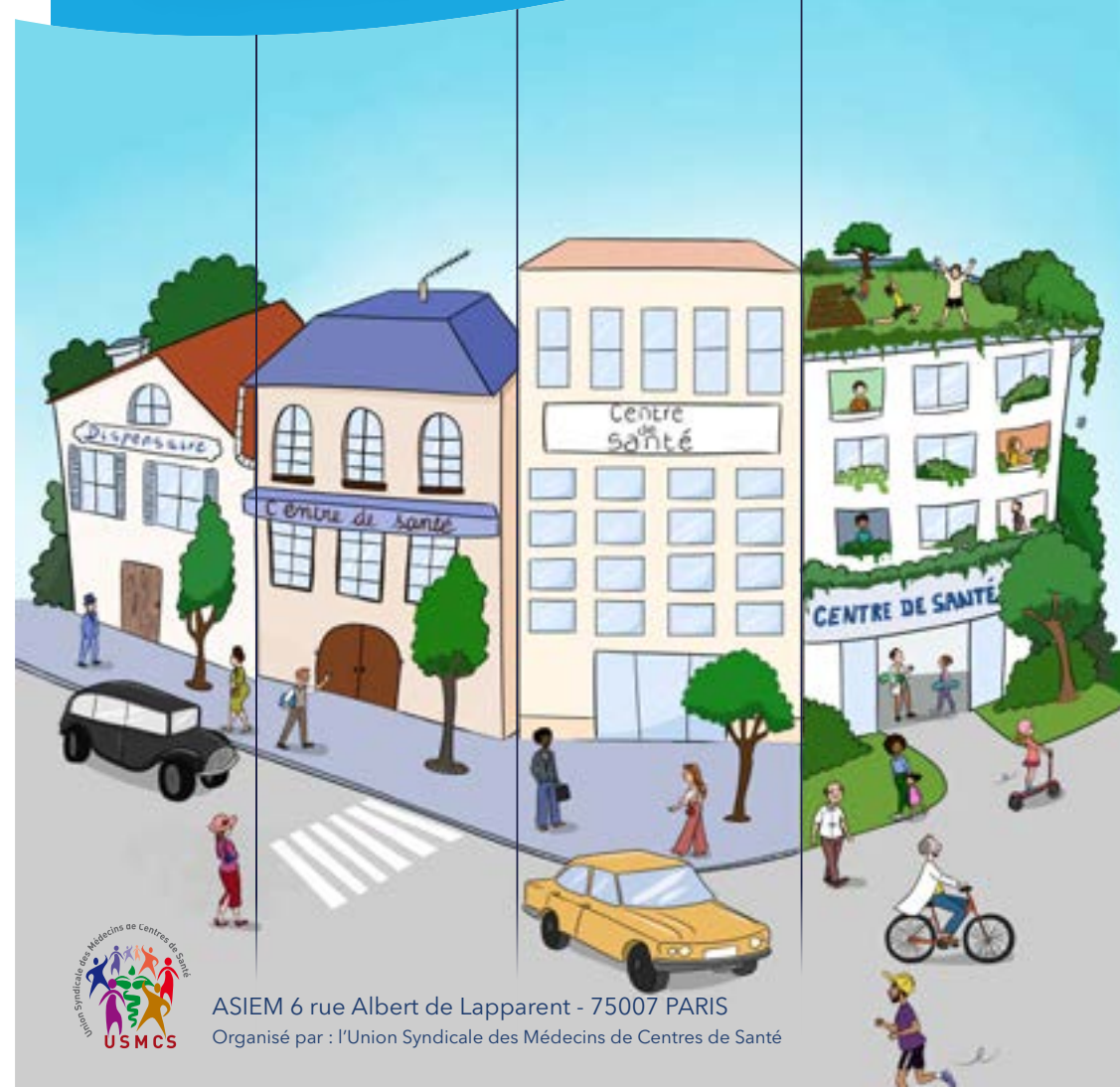
63^e

CONGRÈS NATIONAL
DES CENTRES DE SANTÉ

10 & 11

OCTOBRE 2024

Les centres de santé en
(r)évolution permanente



ASIEM 6 rue Albert de Lapparent - 75007 PARIS
Organisé par : l'Union Syndicale des Médecins de Centres de Santé

INFORMATIONS PRATIQUES

Renseignements :

SECRETARIAT DU COMITÉ D'ORGANISATION DU CONGRÈS :

Maison Syndicale - Centre Richerand
4 avenue Richerand, 75010 PARIS

☎ 01 40 23 04 10

✉ congres@lescentresdesante.com

Inscription au Congrès :

INSCRIPTION PAR COURRIER OU PAR
INTERNET SUR LE SITE :
WWW.LESCENTRESDESANTE.COM

Tarif plein :

- 2 jours : **200 €**

- 1 jour : **120 €**

Tarif réduit* :

- 2 jours : **60 €**

- 1 jour : **40 €**

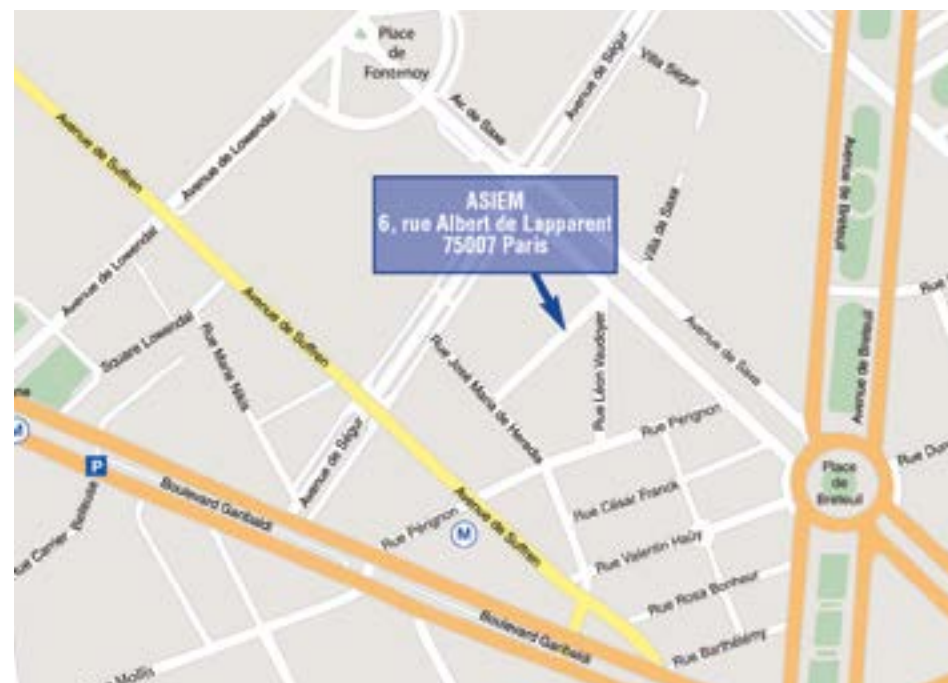
* pour les étudiants, les chômeurs et les retraités.

L'inscription comprend les collations et les déjeuners.

Pour rejoindre le site de l'ASIEM :

MÉTRO :

Stations Ségur (ligne 10)
ou Cambronne (ligne 6)



AMPHI N° 1**8H30 : ACCUEIL DES CONGRESSISTES****9H00 : OUVERTURE DU CONGRÈS DES CENTRES DE SANTÉ**

Julie Chastang et Frédéric Villebrun, co-présidents de l'Union Syndicale des Médecins de Centres de Santé (USMCS)

9H30 - 10H30 : TABLE RONDE D'OUVERTURE**Pour défendre l'accès aux soins des usagers, l'alliance des services publics de santé****Animation :**

Karen Ramsay, rédactrice en chef du Concours Pluripro

Intervenant-e-s :

Marguerite Cazeneuve, directrice déléguée de la Caisse Nationale d'Assurance Maladie (CNAM)

Hélène Colombani, présidente de la Fédération Nationale des Centres de Santé (FNCS)

Sidi Mohammed Ghadi, vice-président de France Assos Santé Ile-de-Santé

Julie Chastang, co-présidente de l'USMCS

Paul Chalvin, Collectif Nos Services Publics

Antoine Pelissolo, secrétaire national du Parti socialiste à la réforme du système médical et hospitalier, psychiatre, hôpital Henri Mondor/Chenevier

Marc Bourquin, Fédération Hospitalière de France

11H00 - 12H30 : TABLE RONDE**Santé environnementale et inégalités sociales de santé : du constat à l'action****Animation :**

Léa Schleck, médecin généraliste, centre communal de santé de Labry (54)

Inès Bayssat, médecin généraliste, centre municipal de santé (CMS) d'Aubervilliers (93)

Intervenant-e-s :

Sylvain Chamot, médecin, Centre Régional de Pathologies Professionnelles et Environnementales des Hauts-de France

Séverine Deguen, chercheuse, Equit'Health - inégalités sociales et environnementales de santé

Alexandre Feltz, médecin généraliste, adjoint à la santé Mairie de Strasbourg

**AMPHI N° 2****14H00 - 15H30 : TABLE RONDE****Vers un nouvel Accord National, enjeux et perspectives pour les centres de santé.****Animation :**

Eric May, médecin généraliste, CMS de Malakoff (92)

Intervenant-e-s :

Thomas Fatôme, directeur général de la CNAM (sous réserve)

Elvire de Almeida Loubière, présidente de la Mutualité Française, Haute-Garonne

Hélène Colombani, présidente de la FNCS

Frédéric Villebrun, co-président de l'USMCS

16H00 - 17H30 : TABLE RONDE**Santé mentale : dispositifs innovants en centre de santé****Animation :**

Hélène Colombani, médecin généraliste, CMS de Nanterre (92)

Marie Pénicaud, médecin généraliste, CMS d'Argenteuil (95)

Intervenant-e-s :

Johanna Couvreur, directrice de Quartet Santé - dispositif Sesame, institut Montaigne

Christine Passerieux, psychiatre, cheffe du pôle Psychiatrie et Santé Mentale du Centre Hospitalier de Versailles

Christian Rossignol, délégué régional Ile de France de l'UNAFAM, Conseil local de santé de santé mental, Malakoff et Clamart (92)

David Masson, médecin psychiatre, Centre Universitaire support de Remédiation cognitive et rétablissement Grand Est Lorraine

Bérandère Tranakidis, coordinatrice addictologie précarité, Réseau Microstructures, association PROSES (93)

SALLE SEILHAC**14H00 - 17H30 : ATELIER****Fresque du climat****Animation :**

Frédéric Villebrun, médecin généraliste CMS de Villejuif (94)

AMPHI N° 2**14H00 - 15H30 : TABLE RONDE****Médecine sociale : comment les Permanences d'Accès aux Soins de Santé (PASS) mettent en lumière une dette en prise en soins (primaires) ?****Animation :**

Charlotte Serrano, médecin généraliste, CMS de La Courneuve (93)

Intervenant-e-s :

Rémi Laporte, pédiatre infectiologue, coordination des PASS en région PACA

Barbara Bertini, coordinatrice régionale des PASS, ARS Ile-de-France

Olivier Bouchaud, infectiologue, responsable du DU médiation en santé, Université Sorbonne Paris Nord

Responsable d'une PASS ambulatoire

16H00 - 17H30 : TABLE RONDE**Données médicales et intelligence artificielle, quelles formations pour les métiers des centres de santé et les parcours des patients ?****Animation :**

Alain Beupin, président de l'Institut Jean-François Rey (IJFR)

Intervenant-e-s :

Myriam Lewkowicz, professeure de sciences informatiques, Université de Technologie de Troyes, LIST3N

Manon Plégat, doctorante en sociologie, CRESSPA, LIST3N

Pierre de Brémond d'Ars, médecin généraliste, chargé de mission santé publique, IJFR

SALLE GUYOT**14H - 15H30 : ATELIER****Centre de santé : le choc d'attractivité****Animation :**

Jérémie Malek-Lamy, coordinateur de Quartier Santé Lemasson (34), délégué régional FNCS Occitanie

Amelle Hmida, responsable administrative, CMS de La Courneuve (93)

Intervenant-e-s :

Julie Ribet, directrice des CDS départementaux du Gers

Isabelle Blanchin-Staikowski, médecin généraliste, CMS de Villeneuve Saint Georges (94), secrétaire générale de l'USMCS

Anthony Giunta, directeur général des services de La Courneuve (93)

Véronique Davis-Bergès, médecin généraliste, CMS de Port la Nouvelle (11)

Assistant.e médical.e en CDS

16H - 17H30 : ATELIER**Contrats des médecins en centre de santé public : état des lieux, restitution de l'analyse juridique demandée par l'USMCS****Animation :**

Eric May, médecin généraliste, vice-président de l'USMCS

AMPHI N° 1

9H00 - 10H30 TABLE RONDE

Coordonner le parcours de soins des enfants contre les inégalités sociales en santé

Animation :

Sarah Robert, médecin généraliste, CMS de Saint-Denis (93)

Intervenant-e-s :

Adrien Taquet, ancien secrétaire d'état à l'enfance, responsable de la Coordination des Assises de la Santé de l'enfant

Charlotte Serrano, médecin généraliste, CMS et santé scolaire à la Courneuve (93)

Loïc De Pontual, médecin pédiatre, hôpital Jean Verdier, Bondy (93)

Marie Pastor, directrice adjointe en charge de l'enfance et en charge de la PMI, CD 93

11H00 - 12H30 : TABLE RONDE

La révolution des soins grâce à l'alliance avec les usagers

Animation :

Charlotte Bondu, patiente partenaire ressources, Rennes

Claire Terra, médecin généraliste, CDS communautaire du Blossne, Rennes

Intervenant-e-s :

Laura Amsellem, coordinatrice ETP, CMS de Gennevilliers (92)

Patient expert Gennevilliers (92)

Clotilde Granado, Responsable Département école ATD Quart-Monde France,

Médiateur/trice, travaillant en CDS participatif

AMPHI N° 2

9H00 - 10H30 : TABLE RONDE

Centres de santé gérés par un Groupement d'Intérêt Public : quels enjeux ? Quel(s) modèle(s) ?

Animation :

Jérémie Malek-Lahmy, Délégué Régional de la FNCS

Eric May, vice-président de l'USMCS

Intervenant-e-s :

Sylvie Dubois, vice-présidente de la Région Centre Val de Loire, GIP Pro Santé

Un.e représentant.e du GIP Ma Santé Ma Région, Région Occitanie

Un.e représentant.e du GIP Ma Région, Ma santé Auvergne-Rhône-Alpes

Un.e représentant.e du GIP gestionnaire du centre de santé de Vierzon

11H00 - 12H30 : TABLE RONDE

Les centres de santé et leurs rôles dans la sensibilisation et la prévention bucco-dentaire. Focus sur les enfants et les personnes en situation de handicap.

Animation :

Marine Combourg, chirurgienne-dentiste, CMS de Saint-Denis (93)

Jérémie Bazart, chirurgien dentiste, centre dentaire départemental du 93

Intervenant-e-s :

Représentant.e.s des PMI, des écoles, des institutions d'accueil, des assistantes dentaires et des membres de la conférence nationale de santé.

SALLE GUYOT

9H00 - 12H30 MATINÉE DES COMMUNICATIONS

Animation :

Anne Mottais, médecin généraliste, CMS de Pantin (93)

Inès Bayssat, médecin généraliste, La Fabrique de Santé, Aubervilliers (93)

Qui sont et d'où viennent les patients consultant en médecine générale dans les centres municipaux de santé de la ville de Saint-Denis (93) ?

Hugo Figoni, médecin généraliste, CMS de Saint-Denis (93)

Sarah Robert, médecin généraliste, CMS de Saint-Denis (93)

Marguerite Salabelle, médecin généraliste, CMS de Saint-Denis (93)

Comparaison de la prise en charge en médecine générale des patients primo-arrivants de la cohorte ANRS-CoP

Khamélia Erny, médecin généraliste, CMS de Saint-Denis (93)

Hakim Azzedine, médiateur en santé, CMS de Saint-Denis (93)

Evaluation du niveau de littératie en santé de la population suivie au centre de santé de Lisieux (14)

Mélanie Pille, interne en DES de médecine générale, université de Caen Normandie (14)

La santé sexuelle en médecine générale : exemple d'une consultation dédiée en Centre Municipal de Santé à Saint-Denis (93)

Anaïs Mit, cheffe de projet santé publique, Saint-Denis (93)

Aurélien Sautereau, médecin généraliste, Saint-Denis (93)

Les Centres de Santé Sexuelle d'Approche Communautaire (CSSAC) de AIDES, un modèle qui a fait ses preuves pour mettre fin à l'épidémie de VIH

Catherine Aumond, administratrice de AIDES

L'aller-vers au Centre d'Accueil et d'Accompagnement à la Réduction des risques pour Usagers de Drogues (CAARUD), une idée innovante

Maxime Rozes, médecin généraliste, CMS de Villejuif (94)

Anne Laure Colas-Charlap, médecin généraliste, CMS de Villejuif (94)

Emilie Kiefer, cheffe de service du CAARUD, Villejuif (94)

Claire Rollet, interne en DES de médecine générale, Université Paris Sorbonne (75)

Directeurs, coordinateurs et managers : des actions en intelligence collective pour rompre l'isolement

Fanny Sorrentino, chargée de mission, groupement régional des centres de santé Auvergne Rhône-Alpes (GRCS AuRa)

Cap sur des centres de santé en transition environnementale, un accompagnement innovant en Région AURA

Anouk Burtschell, chargée de mission, GRCS AuRa

SALLE SEILHAC

SESSION SANTE SEXUELLE

9H00 - 10H30 : ATELIER

Organisations collaboratives entre Centres de Santé Sexuelle d'approche communautaire (CSSAC) et centres de santé de soins primaires

Animation :

Salomé Chaumette, médecin généraliste, CMS Pantin de(93)

Intervenant-e-s :

Laure Dominjon, médecin généraliste, CSSAC Checkpoint Paris (sous réserve)

Vincent Péchenot, Coordinateur Le Spot Montpellier, centre de santé sexuelle d'approche communautaire (CSSAC) - Association AIDES

11H00 - 12H30 : ATELIER

Trauma informed care / Soins sensibles au traumatisme : pour des soins non (ré) activateurs de traumas

Animation :

Salomé Chaumette et Anne Mottais, médecins généralistes, CMS de Pantin (93)

Intervenant-e-s :

Stuart Pluen, coordinateur CPTS Pantin (93), doctorant, Chaire de Recherche sur l'Engagement des Patients et des usagers, Université Sorbonne Paris Nord/Paris 13



AMPHI N° 1

14H00 - 15H30 : TABLE RONDE

Place des centres de santé au sein des CPTS

Animation :

Léa Schleck, médecin généraliste, CDS communal de Labry (54)

Intervenant-e-s :

David Guillet, président de la Fédération des CPTS

Hélène Colombani, présidente de la FNCS

Jeanne Villeneuve, présidente de la CPTS Paris 10

Emmanuel Frère-Lecoutre, directeur de l'offre de soins, CNAM (sous réserve)

16H00 - 17H30 : CLÔTURE

Grand témoin :

Dominique Le Guludec, professeure émérite de médecine, ancienne présidente de Haute Autorité de Santé (HAS)

AMPHI N° 2

14H00 - 15H30 : TABLE RONDE

Quels espaces pour penser le soin ?

Animation :

Laure Duchet, coordinatrice infirmière cheffe de service adjointe offre de soins de la ville de Saint-Denis (93)

Intervenant-e-s :

Valérie Gateau, formatrice en éthique et bioéthique, docteure en philosophie, GHU de Paris

Usager expert

Philippe Pichon, médecin généraliste, coordinateur médical du CDS participatif AGECSA, Grenoble

LE COMITÉ D'ORGANISATION

Comité d'organisation du Congrès National des Centres de Santé 2024 :

Inès Bayssat, Jérémie Bazart, Alain Beaupin, Lydia Caillaud, Julie Chastang, Salomé Chaumette, Hélène Colombani, Laure Duchet, Julie Etcheberry, Sidi Mohammed Chadi, Amelle Hmida, Julien Le Breton, Jérémie Malek-Lamy, Éric May, Anne Mottais, Chantal Prat, Léa Schleck, Charlotte Serrano, Claire Terra, Frédéric Villebrun

SALLE GUYOT

14H00 - 15H30 : ATELIER

Littératie en santé : comment mieux accompagner les patient.e.s dans nos centres de santé ?

Animation :

Julie Etcheberry, médecin généraliste, CCSBE La Place Santé, centre de santé coopératif, Saint-Denis (93)

Intervenant-e-s :

Asta Toure, médiatrice en santé, CCSBE La Place Santé, centre de santé coopératif, Saint-Denis (93)

Charlotte Gangneux, infirmière en pratique avancée - Asalée, CCSBE La Place Santé, centre de santé coopératif, Saint-Denis (93)

SALLE SEILHAC

14H00 - 15H30 : ATELIER DENTAIRE

Rôle des équipes dentaires dans le repérage et le signalement des violences intra-familiales

Animation :

Pabuni Ouch, chirurgien dentiste, CMS de Saint-Denis (93)

Intervenant-e-s :

Dora Bazin, médecin généraliste, unité d'accueil pédiatrique des enfants en danger, Bobigny (93)

Théa Mayoux, psychologue, unité d'accueil pédiatrique des enfants en danger (UAPED), Bobigny (93)

Intervenant de la CRIP 93

Le 63e Congrès National des Centres de Santé est organisé par l'Union Syndicale des Médecins de Centres de Santé avec pour partenaires :

- la Fédération Nationale des Centres de Santé
- la Fédération Nationale de Formation des Centres de santé
- le Syndicat National des Chirurgiens-Dentistes de Centres de Santé
- les Infirmières de Centres de Santé
- les Secrétaires Médico-Administratives de Centres de Santé
- les Assistantes Dentaires de Centres de Santé
- l'Institut Jean-François Rey · la Fabrique des Centres de Santé

63^e

CONGRÈS NATIONAL DES CENTRES DE SANTÉ

SUIVEZ NOUS SUR LES RÉSEAUX



CongrèsCds



Inscrivez-vous à notre newsletter pour plus
d'informations sur le congrès

WWW.LESCENTRESDESANTE.COM